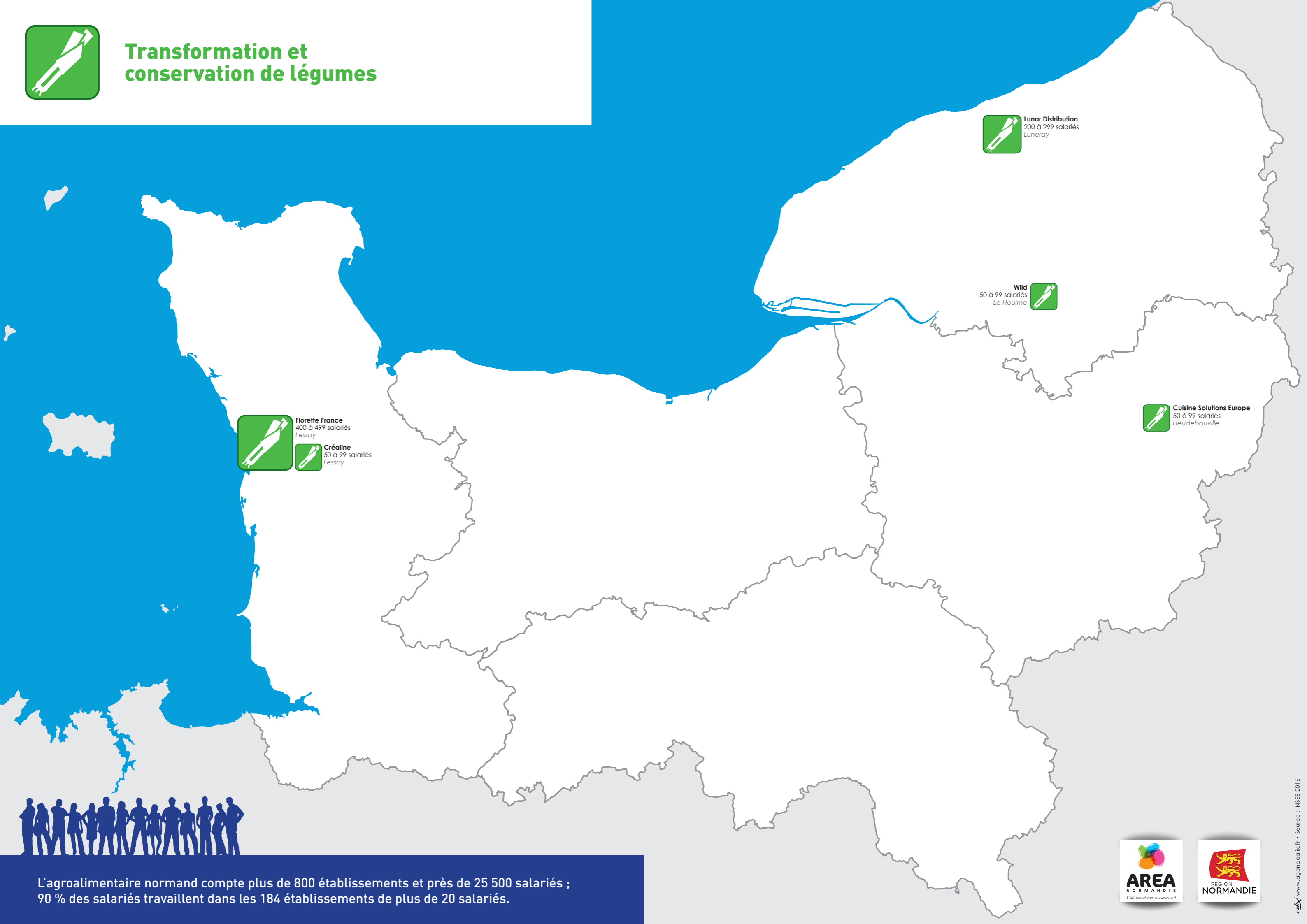






Transformation et conservation de légumes



 **Florette France**
400 à 499 salariés
Lessay

 **Créaline**
50 à 99 salariés
Lessay

 **Lunor Distribution**
200 à 299 salariés
Lunery

Wild
50 à 99 salariés
Le Houllme 

 **Cuisine Solutions Europe**
50 à 99 salariés
Heudebouville



L'agroalimentaire normand compte plus de 800 établissements et près de 25 500 salariés ;
90 % des salariés travaillent dans les 184 établissements de plus de 20 salariés.

