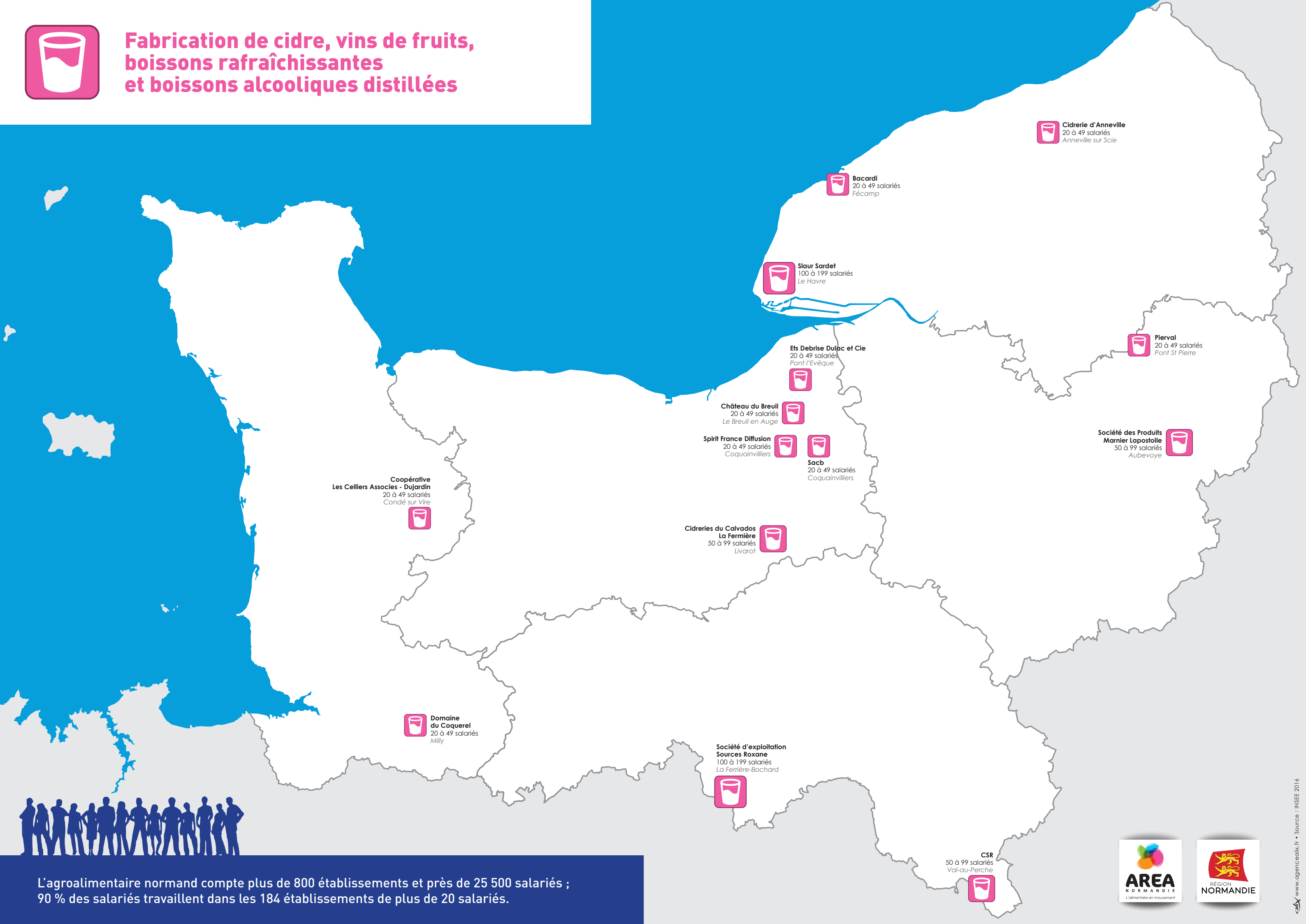




# Fabrication de cidre, vins de fruits, boissons rafraîchissantes et boissons alcooliques distillées



**Cidrie d'Anneville**  
20 à 49 salariés  
Anneville sur Scie

**Bacardi**  
20 à 49 salariés  
Fécamp

**Slaur Sardet**  
100 à 199 salariés  
Le Havre

**Ets Debrise Dulac et Cie**  
20 à 49 salariés  
Pont l'Evêque

**Château du Breuil**  
20 à 49 salariés  
Le Breuil en Auge

**Spirit France Diffusion**  
20 à 49 salariés  
Coquainvilliers

**Sacb**  
20 à 49 salariés  
Coquainvilliers

**Pierval**  
20 à 49 salariés  
Pont St Pierre

**Société des Produits Marnier Lapostolle**  
50 à 99 salariés  
Aubevoye

**Coopérative Les Celliers Associés - Dujardin**  
20 à 49 salariés  
Condé sur Vire



**Cidreries du Calvados La Fermière**  
50 à 99 salariés  
Livarot



**Domaine du Coquerel**  
20 à 49 salariés  
Milly



**Société d'exploitation Sources Roxane**  
100 à 199 salariés  
La Ferrière-Bochard



**CSR**  
50 à 99 salariés  
Val-au-Perche



L'agroalimentaire normand compte plus de 800 établissements et près de 25 500 salariés ; 90 % des salariés travaillent dans les 184 établissements de plus de 20 salariés.

